

# *Kooliarenduse suundmused – mida on oluline arvestada (koolijuhil) ettevõtliku koolikultuuri loomisel?*

Eve Eisenschmidt, TLÜ haridusjuhtimise professor



Uus energia, uued ideed, uued sihid...

SEPTEMBRIKUU  
ON TÄHTIS KUU –  
SIIS AABITS UUS,  
SIIS RANITS UUS,  
UUS VORMIPLUUS –  
KÕIK, KÕIK ON UUS  
SEPTEMBRIKUUS!

/Olivia Saar/



*Mõelge enda kooli sibile ....*



*Uus sihtide seadmise aeg ....*

*Kuidas tekiavad sihid kooliarenduses?*

- *Mida sihine õppeprotsessi arendamisel?*
- *Kuhu suunas liigume?*
- *Millest unistame?*
- *Millest unistame, et juhtuks 10 aasta pärast?*
- *Millist õppimise protsessi oma õpilastele tahame kujundada?*



# Mis on hariduses oluline? Elukompetentsid LifeComp EU framework

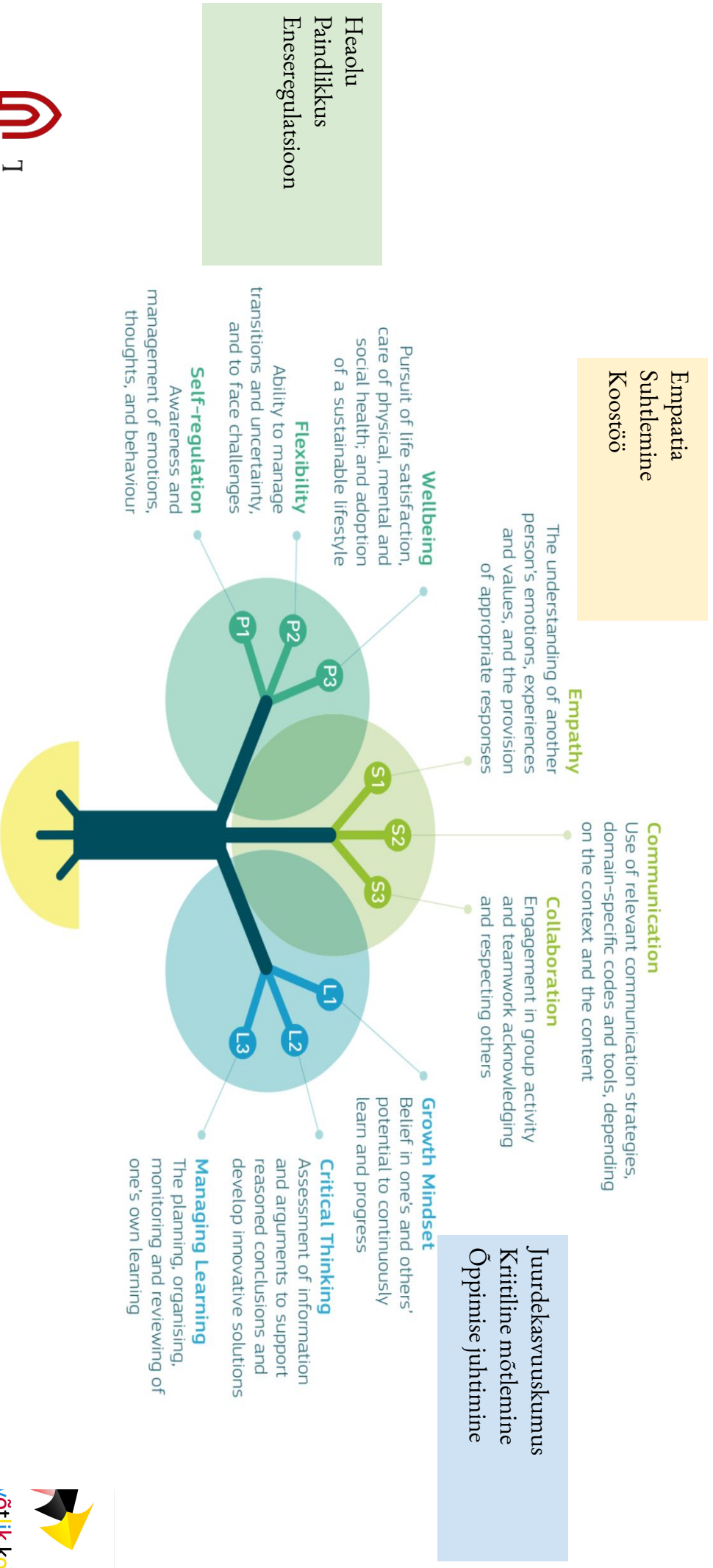


FIGURE 1. LIFECOMP AT A GLANCE

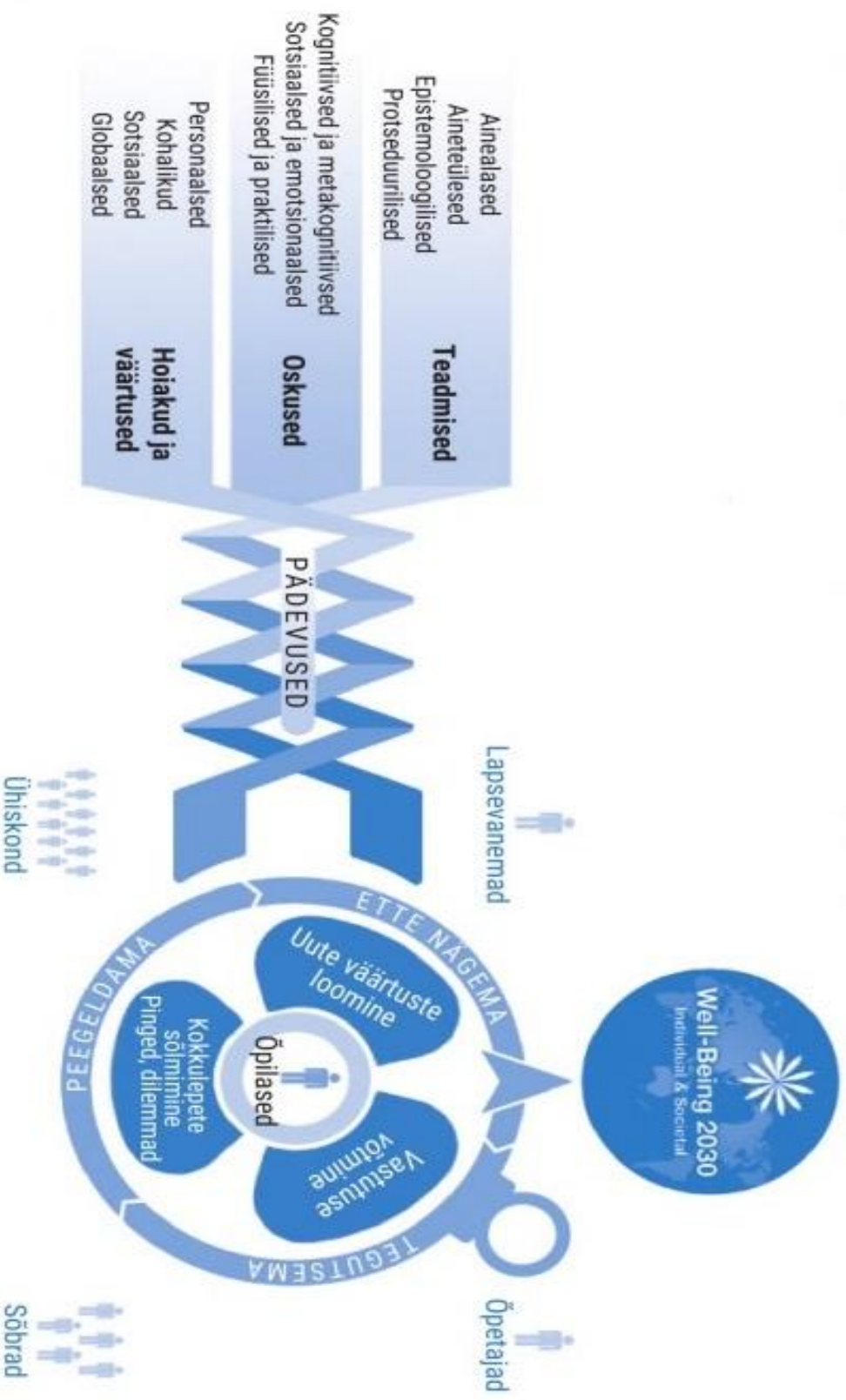


T

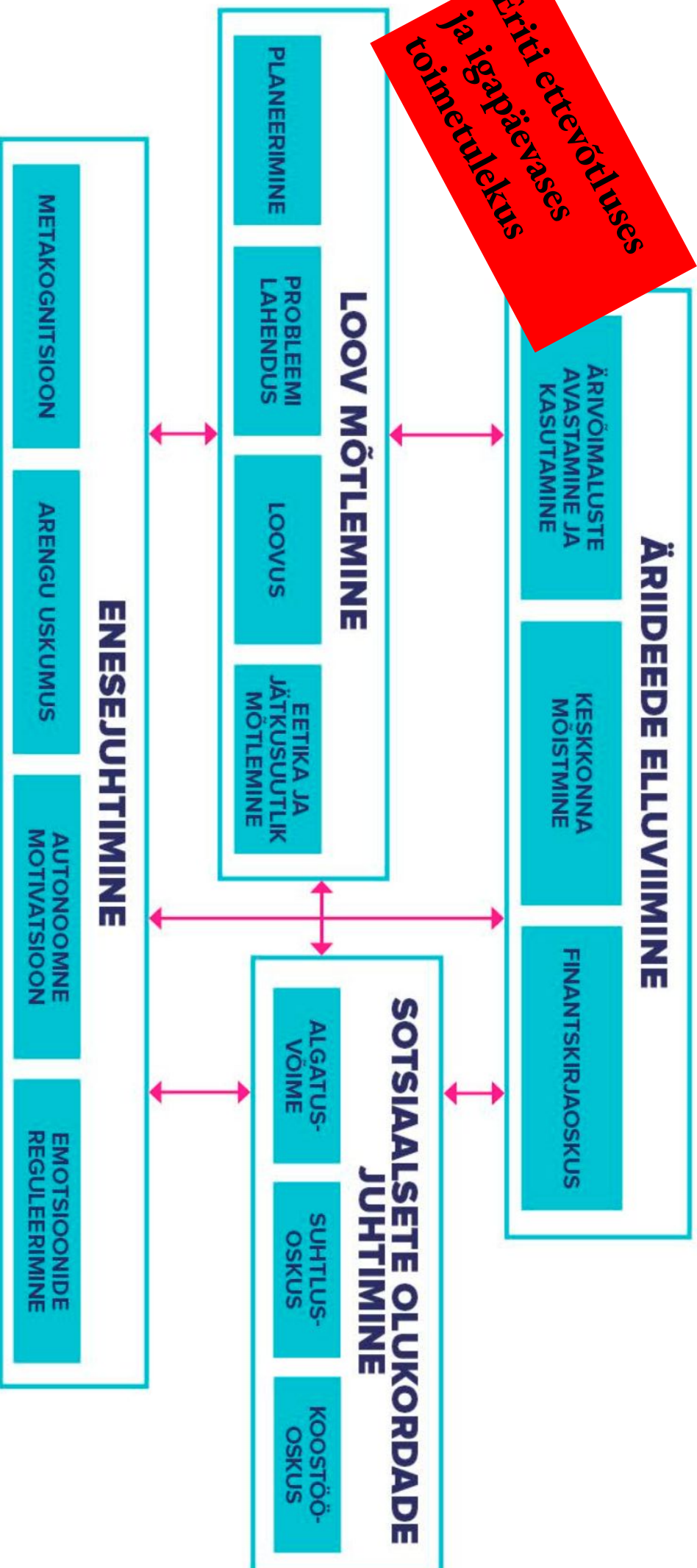
# Mida sibi näiteks: OECD õppekompass 2030

Agentsus -  
tegevusvõimekus

Ülekanavad ja  
võtmepädevused



Eriti ettevõtluses  
ja igapäevases  
toimetulekus



**TÄIDESAATVAD FUNKTSIOONID:** Töömälu, paindlikkus, pidurdus



TALLINNA ÜLIKOOL



Edu Tegu | ETTEVÕTLUSÕPPE  
PROGRAMM



# Mida veel silmas pidaada?

- riiklikud suundumused, tööturg, ühiskonna areng
- teaduse tulemused – kuidas õppimine toimub
- meie õpilased, meie kooli areng ja tulevikusihid
- ..... jne



# Kooli siht suunab põhiprotsessi - *õpilaste õppimist ja arengut*



TALLINNA ÜLIKOOL



Etevõtlik kool

# *Visioon versus siht*

**Visioon** – soovitud  
tulevikupilt, mida  
tahetakse teatavaks  
ajaks saavutada.

**S** - soov

**I** - inspiratsioon

**H** - huvi

**T** - teeme ära

# *Kuidas sihti hoida?*

# Sihhi hoidmine kui teekond

- Kas me arutame, mis meile on tähtis õppijate õppimises?
- Kas visioon/siht on koolis nähtav ja tuntav?
- Kas meie sihist tõukuvad meie valikud – arutelud, seminarid?
- Kas juhil on selge sõnum, kuhu liigutakse?
- Kas juhid kasutavad iga võimalust sihti avada?
- Kas juhid osalevad kõigil arengutega seotud aruteludel?

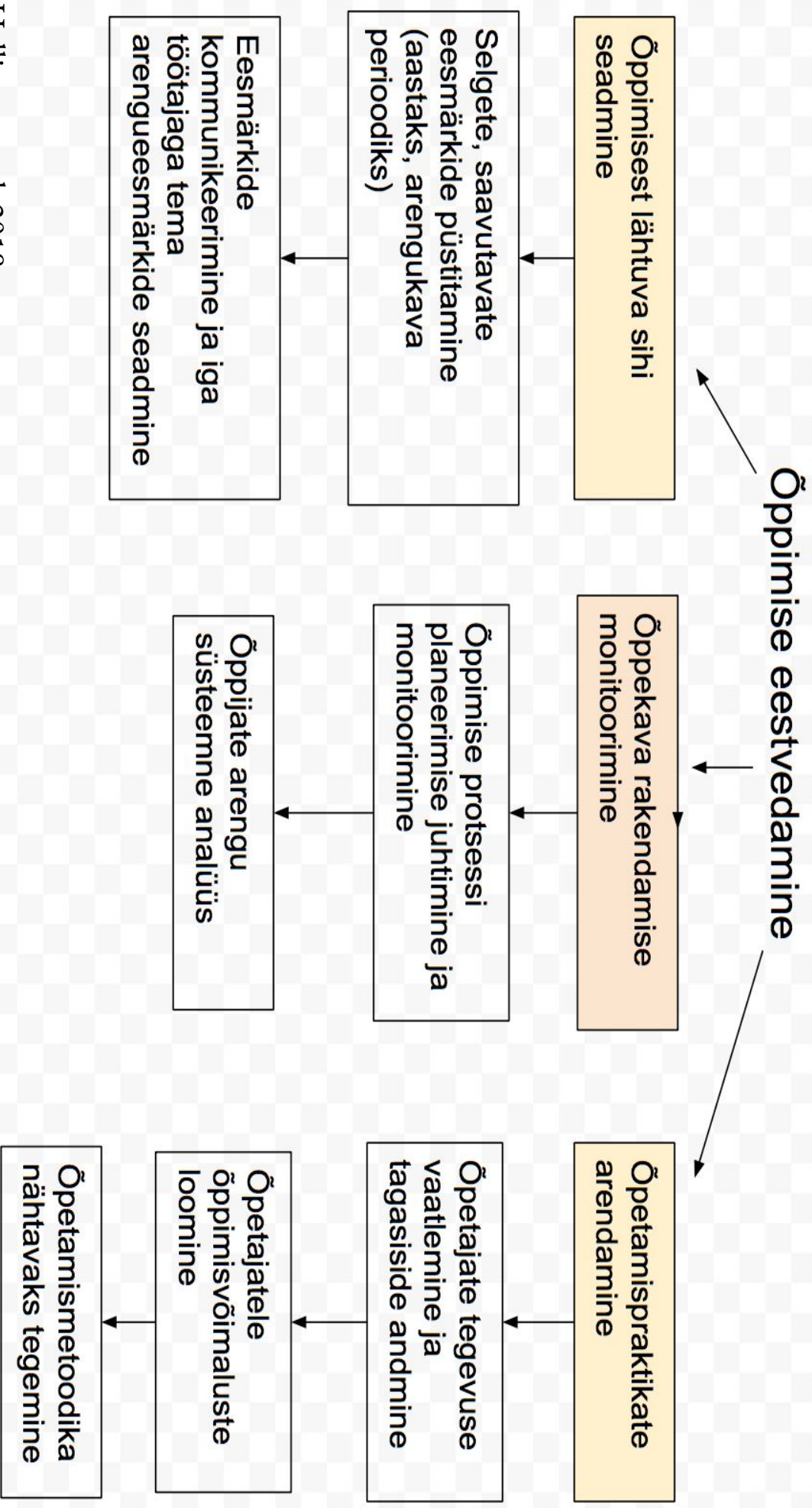


# *Sihhi jagamine kui teekonna jagamine*

- *Kas kõik õpetajad peavad valitud sihti oluliseks ja peavad ka seda enda eesmärgiks?*
- *Kas õpetajate arengueesmärgid on kooli sihiga kooskõlas?*
- *Kas õpetajatel on viiesandeid, mille eest nemad vastutavad?*

# Kyle Kirtmansi juhi võtmepeädevused

- väljakutse esitamine *status quo* le – pidev parendamine
- muutuse vajaduse tunnetamine (pakilisus)
- ühise **eduplaani** koostamine
- keskendumine meeskonnale (meie tegime vs mina tegin)
- usalduse loomine ja selge kommunikatsioon
- **enda** pidev arendamine (happikunask tuleb endale esmalt panna)
- õpetajate toetamine
- välise võrgustiku ja partnerluse ülesehitamine



---

*Igapäevased koolielu rutiinid  
aitavad sihete jätkusuutlikuks muuta*



TALLINNA ÜLIKOOL



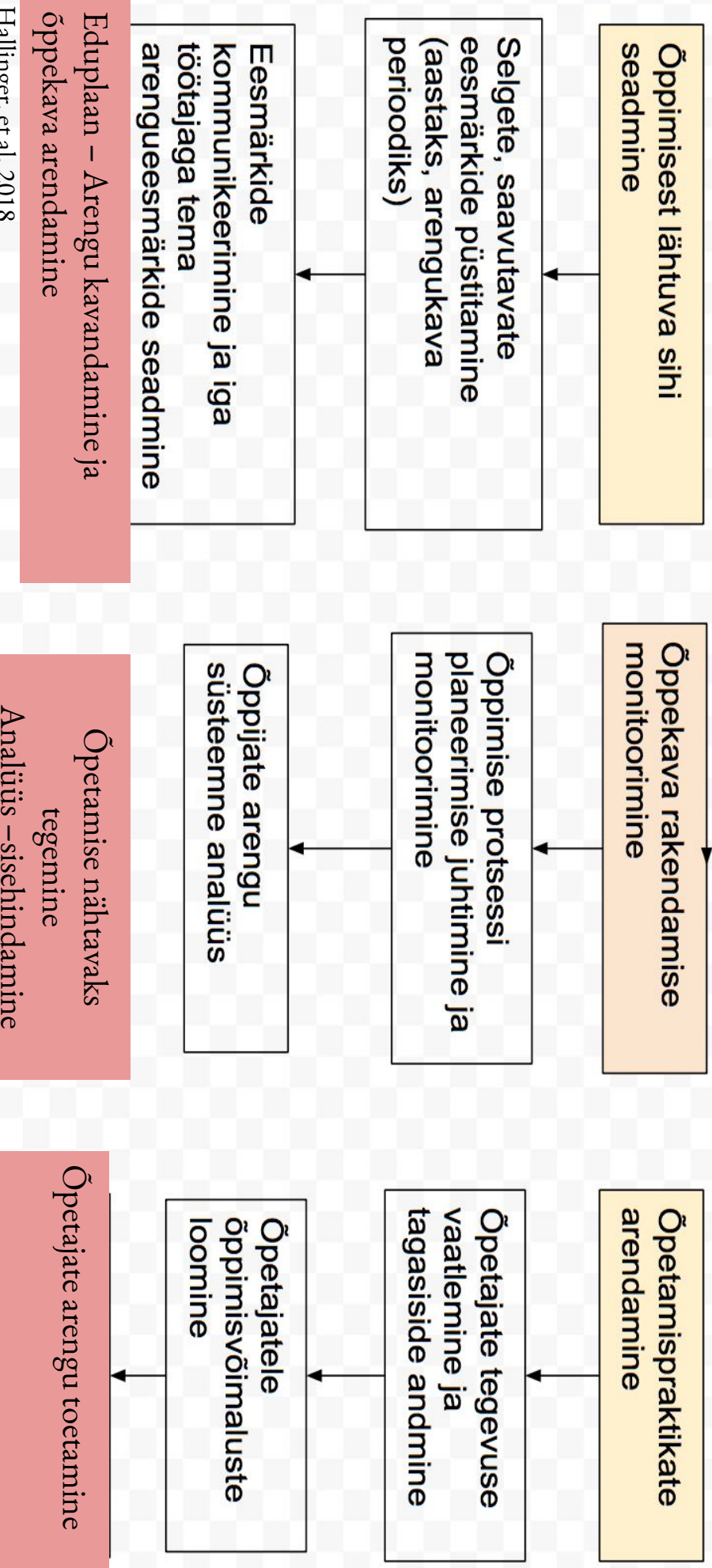
# *Kolm maailma – nende seos?*

Õppekava

Sisehindamine

Arengekava-  
Eduplaan

## Õppimise eestvedamine



# *Selge fookus – kogu koolikultuuri muutus*

## EESTIVEDAMINE

- Ühine sihiseade
- “Omanditunne”, tähenduslikkus ja dialoog



## KOGUKOOLIKULTUURI MUUTUS

## TÕENDUSPÕHINE UUEENDUS

- Töendite kogumine ja arengute hindamine
- Opetajate juhitud uuringud



## KOOS LOOMINE

- Oma koolivajaduste määratlemine
- Lahenduste loomine koos ühikooli ekspertidega





Mõnusat kulgemist uude aastasse!

